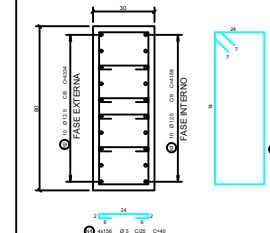




**NOTA TÉCNICA:**  
É INDISPENSÁVEL A EXECUÇÃO DE SONDAJES E A ORIENTAÇÃO TÉCNICA DE UM CONSULTOR DE SOLOS.



| POS                   | BIT<br>(mm) | QUANT | COMPRIMENTO  |               |
|-----------------------|-------------|-------|--------------|---------------|
|                       |             |       | UNIT<br>(cm) | TOTAL<br>(cm) |
| ARMADURA ANEL (30x80) |             |       |              |               |
| 1                     | 12,5        | 10    | 4168         | 41680         |
| 2                     | 12,5        | 10    | 4334         | 43340         |
| 3                     | 5           | 156   | 210          | 32790         |
| 4                     | 5           | 626   | 40           | 26090         |

| RESUMO AÇO CA. 50-60 |          |           |            |
|----------------------|----------|-----------|------------|
| AÇO                  | BIT (mm) | COMPR (m) | PESO (kgf) |
| 60S                  | 5        | 577       | 92         |
| 50A                  | 13,5     | 850       | 850        |
| Peso Total 60S =     |          |           | 92 kg      |
| Peso Total 50A =     |          |           | 850 kg     |

ESTRUTURA :  $f_{ck} = 30\text{mpa/BRITA I}$   
VOLUME DE CONCRETO DA BASE = 9,43 m<sup>3</sup>

**SOLO BRIT****SOLO BRIT**

01